



Le sp cialiste de la propri t 
au service de votre r ussite

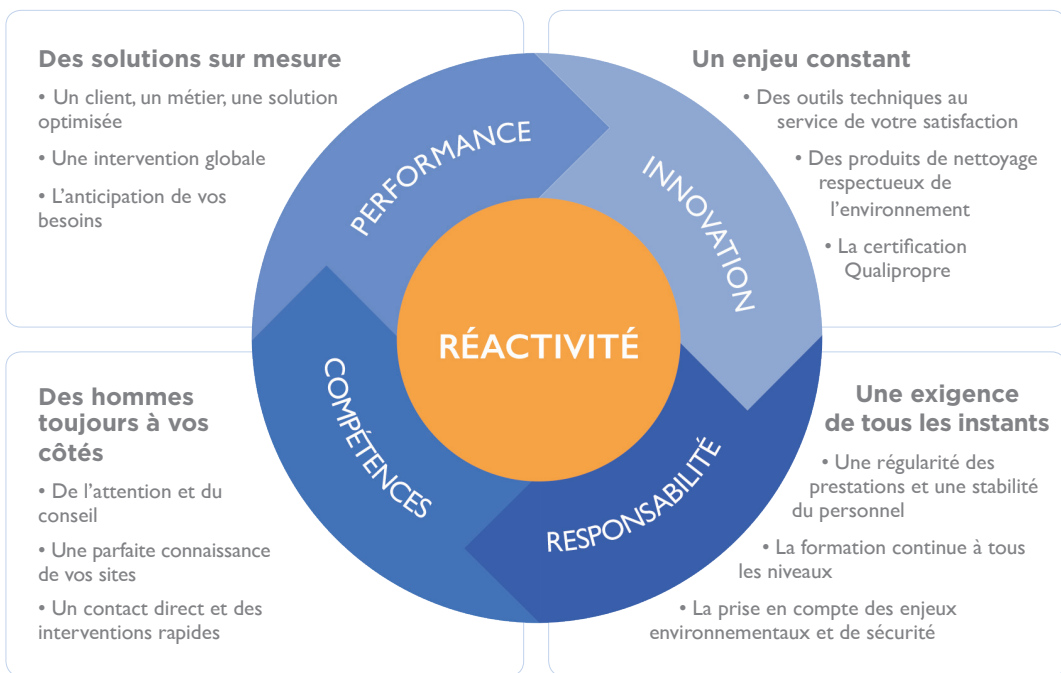
La propreté pour métier, votre satisfaction pour mission



Le Groupe Alhena est un acteur majeur de la propreté. Fort de ses 50 ans d'expérience, Alhena délivre des prestations de nettoyage adaptées aux problématiques de ses clients. Tout en développant une relation privilégiée basée sur l'écoute et la compréhension.

Alhena, c'est la synergie des compétences de trois sociétés spécialisées dans les métiers de la propreté et de l'hygiène pour les professionnels : Afranett, Aquanet et Cofrem. De cette union est né un groupe solide qui a fait de ses engagements une ligne de conduite que ses hommes portent au quotidien et avec conviction auprès de chacun de ses clients.

NOS ENGAGEMENTS



1

Un sens de l'écoute élevé

2

Une recherche constante de qualité

3

Une forte implication de l'ensemble des équipes

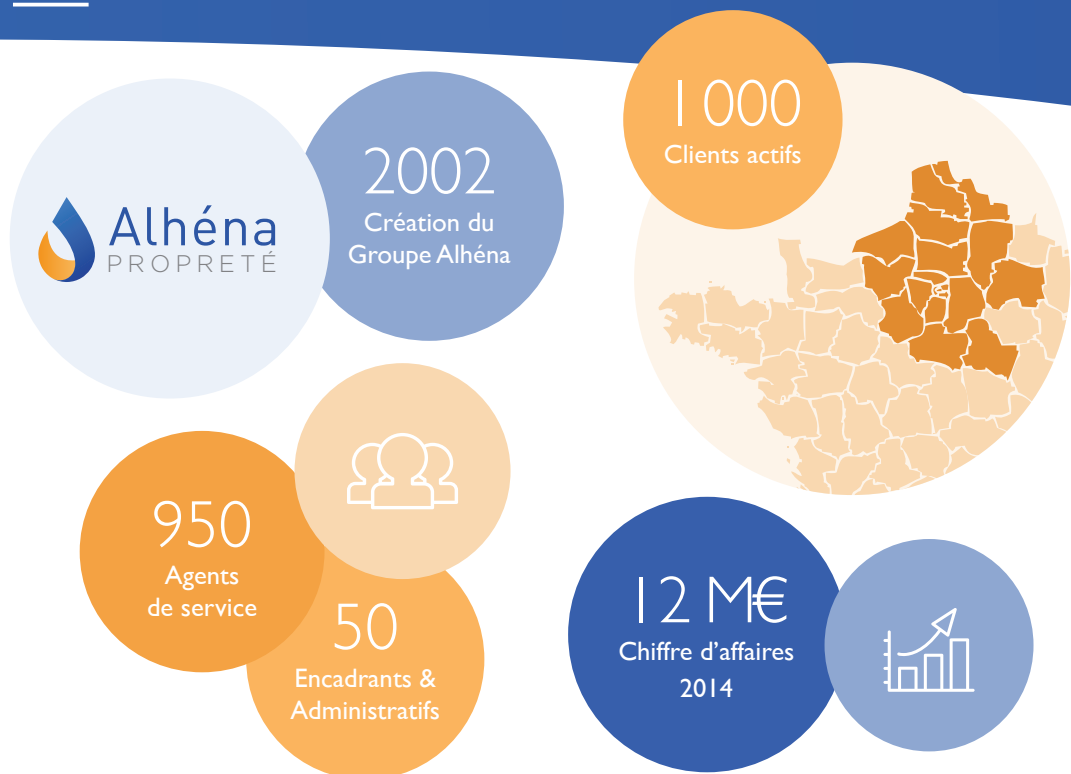
4

Un engagement fort dans la société

5

Une capacité d'adaptation aux besoins des clients

NOS CHIFFRES CLÉS



NOS DOMAINES D'EXPERTISE

Alhena prend en charge le nettoyage de tous types de locaux et d'entreprises et intervient également sur d'autres services tels que la vitrerie accessible et inaccessible (nacelle), l'entretien des espaces verts, la dératisation, la désinsectisation, le ponçage et la cristallisation du marbre, le traitement du parquet, etc.



Secteur tertiaire



Secteur financier



Administrations
& Collectivités



Loisirs & Culture



Immeubles
& Résidences



Secteur industriel



Surfaces
commerciales



Ecoles

NOS SERVICES



Nettoyage
secteur tertiaire



Nettoyage
industriel



Nettoyage
collectivité /
école



Nettoyage
surfaces
commerciales



Entretien
d'immeubles

AUTRES SERVICES ASSOCIÉS

Remise en état / Nettoyage après incident / Vitrerie inaccessible / Désinfection, désinsectisation et dératisation / Environnement du sanitaire / Nettoyage des postes informatiques / Traitement du parquet / Ponçage et cristallisation de marbre / Espaces verts et plantes intérieures / Etc.

NOTRE SAVOIR-FAIRE

De la définition de vos besoins à la mise en oeuvre et au suivi des prestations, Alhena vous permet de bénéficier d'un savoir-faire unique.

LA COMPRÉHENSION DE VOS BESOINS

1



Prendre
connaissance
de vos besoins

Enregistrer
les spécificités
du site



Antoine
Directeur
Commercial



Stéphane
Directeur
d'Exploitation

Définir les solutions adaptées

DÉPARTEMENT COMMERCIAL

Sélection de produits d'entretien
respectueux de l'environnement

LA MISE EN ŒUVRE ET LA CONDUITE DE VOTRE PRESTATION

2



En interlocuteur privilégié,
sélectionner les agents en fonction de
vos locaux, de votre activité, de votre
implantation

Superviser les équipes sur le terrain
(planning, absences,
formations, sécurité, etc.)

Gérer, planifier, et mettre en oeuvre
les tâches de nettoyage

Anticiper les problèmes afin de
délivrer une prestation optimum tout
au long de l'intervention

Planifier l'intervention d'agents
spécialisés en cas de travaux
exceptionnels

L'ACCOMPAGNEMENT ET LA DÉMARCHÉ QUALITÉ

3



Centraliser toutes
vos demandes et remarques

En informer les différents
intervenants sur votre site dans un
délai de 8 heures

Vous garantir des solutions rapides
et efficaces afin de traiter tout
dysfonctionnement



Palmes Vertes
du Développement Durable
PDD France



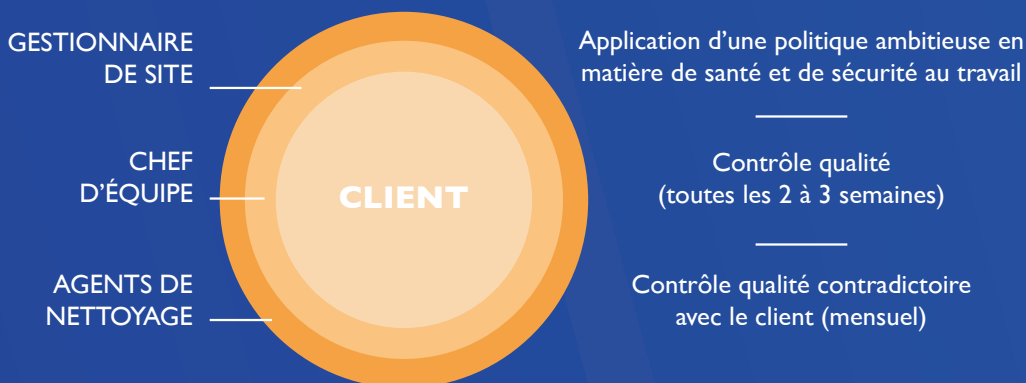
NOUS SOUTENONS
LE PACTE MONDIAL



QUALIPROPRE
Propreté & Services Associés

NOTRE ORGANISATION SUR LE TERRAIN

Le client est au cœur de l'organisation mise en œuvre sur le terrain. En s'appuyant sur un accompagnement constant et des contrôles à tous les niveaux, satisfaire le client et délivrer la meilleure prestation possible reste l'objectif premier des équipes d'Alhéna.



CERTIFICATION QUALIPROPRE

Le groupe Alhéna confirme sa politique qualité avec l'obtention de la certification Qualiprope. Elle garantit que les trois sociétés du groupe disposent des moyens nécessaires pour dispenser des prestations de qualité, qu'elles sont financièrement saines et qu'elles mènent une politique juste et raisonnée.



GLOBAL COMPACT

Le Groupe Alhéna est signataire du Pacte Mondial, une initiative internationale d'entreprises citoyennes. Cela signifie que le Groupe Alhéna adopte, soutient et applique un ensemble de valeurs fondamentales dans le domaine des droits de l'homme, des normes de travail, de l'environnement et de la lutte contre la corruption.



PALME VERTE DU DÉVELOPPEMENT DURABLE

La Fédération des Entreprises de Propreté (FEP) Ile-de-France a remis en 2012 la Palme Verte du Développement Durable. Cette distinction vient récompenser les actions engagées par le Groupe Alhéna pour renforcer notamment son engagement social, préserver l'environnement et assurer un développement économique durable.

AFRANETT
COFREM
AQUANET SERVICES



11^{bis}, rue Eugène Varlin - 75010 Paris

Tél. • 01 56 79 14 40 **Fax** • 01 43 80 07 00 **Email** • accueil@alhena-sa.com

www.alhena-sa.com